



© Julien Tromeur, Shutterstock.com



# Community Short Facts

Keine monatlichen SAP-Meldungen sollen außer Acht gelassen werden. Die Short Facts widmen sich den kleineren Neuigkeiten sowie den scheinbar mehr oder weniger wichtigen Statements der Community. Hier ist der Platz für SAP-spezifische Pressemitteilungen, die sonst gerne übersehen werden. Firmen und Personen sind nicht indiziert. Empfehlungen an: [andrea.niederfriniger@b4bmedia.net](mailto:andrea.niederfriniger@b4bmedia.net)

## Neue CTI-Middleware für Sprach-Datenintegration

Um Unternehmen das Zusammenspiel zwischen Telefonanlagen und SAP-Anwendungen zu ermöglichen, bietet YouCon als CTI-Middleware den YouCon Cube an. Die herstellerübergreifende Komplettlösung ist modular konzipiert und eignet sich für die Integration von VoIP-Systemen und für TDM-basierte TK-Anlagen. Die Lösung implementiert alle nötigen Schnittstellen, indem sie ein- und ausgehende Events – sowohl von Telefonanlagen als auch von SAP-Systemen – auffängt, diese aufbereitet und dem Anwender zur Verfügung stellt. „Viele Kunden haben den Wunsch geäußert, Daten und Funktionen aus den

SAP-Programmen mit Kommunikationssystemen kombinieren zu können. Mit dem YouCon Cube können wir nun jedes Produkt ansteuern, um die vom Kunden erwünschten Prozessabläufe abzubilden“, erklärt Matthias Krüger, Managing Director bei YouCon Deutschland. [youcon.com](http://youcon.com)

## Mehr Umsatz – weniger Aufwand

Dupp Datensysteme hat vor einigen Jahren mit sync4 eine Software zur Shop-Anbindung von Warenwirtschaftssystemen an gängige Onlineshops wie Ebay oder Amazon entwickelt. Das Tool ermöglicht es, die in der Warenwirtschaft gepflegten Artikel in einen oder mehrere Onlineshops zu übertragen und deren Bestellungen unmittelbar zu bearbeiten. Eine neue Version ist nun speziell auf Industrie und Hersteller ausgerichtet. Mithilfe des Tools für Explosionszeichnungen können eigene Ersatzteilkataloge erstellt werden. Der Kunde kann somit direkt aus einer Grafik das passende Ersatzteil aussuchen und bestellen. Auch gibt es nun die Möglichkeit, mehrere Shops gleichzeitig an eine Warenwirtschaft anzubinden.

[sync4.de](http://sync4.de)



Mit dem YouCon Cube sieht Matthias Krüger, Managing Director bei YouCon Deutschland, im Schnitt 30 Sekunden gesparte Gesprächszeit.

**Excel-Power in SAP**  
Der in SAP integrierte cuPower Creator von Circle Unlimited ist ab sofort verfügbar. SAP-Anwender haben damit die Möglichkeit, automatisch Management Dashboards auf Basis von Microsoft-Excel-Tabellen mit SAP-Daten zu befüllen. Sie generieren die Dashboards auf Knopfdruck aus Excel-Blatt-Vorlagen. Diese werden einmalig im Vorfeld mit Formatierungen und Formeln definiert und dienen dann zur Darstellung der SAP-Informationen. Der cuPower Creator unterstützt das Reporting, Analysen und Simulationen. Die Anbindung an mobile Endgeräte findet über cuConnect statt. Der cuPower Creator ist eine Weiterentwicklung des cuExcel Creator. Die Lösung verwendet das xlsx-Format, das MS Office 2007 oder höhere Versionen bieten. Mit dem Compatibility

Pack von Microsoft ist auch MS Excel 2003 zur Anzeige verwendbar.

[cuag.de](http://cuag.de)

## Carlsberg-Brauerei setzt auf SAP PM

Seit 2013 arbeitet die Brauerei Carlsberg Deutschland mit neuen Abläufen in der Instandhaltung sowie einer optimierten SAP-PM-Nutzung. Neben dem Management der Gesetzeskonformität (Einhaltung der gesetzlich vorgeschriebenen Wartungsintervalle durch systemgestützte Wartungszyklen), der Schaffung einer technischen Transparenz (Anlagenhistorie, Ausfallursachen) und der Kostenanalyse auf Knopfdruck standen für IT-Projektleiter Herbert Bruse auch die Datenaktualität, die Datenqualität und die Komfortabilität für den Endbenutzer bei der Rückmeldung seiner Instandhaltungs-

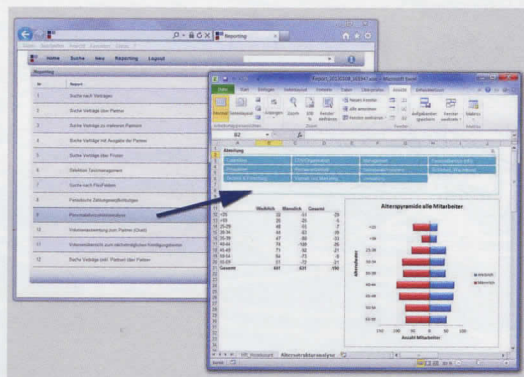
maßnahmen im Vordergrund. Dafür setzte P&S Consulting das Tool „Optimierte Rückmeldung“ ein. Des Weiteren ist die PM-Lösung integriert in die Beschaffungsprozesse über SAP MM und SAP SRM. [ps-consulting.de](http://ps-consulting.de)

## Eine Wolke für die Windenergie

GIS, die Gesellschaft für integrierte Systemplanung, führte bei e.n.o. energy, einem Hersteller von Windenergieanlagen, SAP Business ByDesign ein. „Ein wichtiger Pfeiler unserer Unternehmensstrategie ist eine auf dem neuesten Stand basierende IT, die in hohem Maße effizient, produktiv, beliebig skalierbar und einfach in der Bedienung ist. Parallel dazu soll sie unsere Prozesse adäquat abbilden und synchronisieren“, kommentiert Silke Schönerstedt-Bruhn, ERP-Projektleitung e.n.o. Das Unternehmen nutzt die integrierte Software über das Web zu einem monatlichen Festpreis. [gis-systemhaus.de](http://gis-systemhaus.de)

## Europas Top-Unternehmen

Im Rahmen des „European Growth Summit 2013“ wurden die 500 wachstumsstärksten Unternehmen Europas



Personal-Altersstrukturpyramide mit dem cuPower Creator.